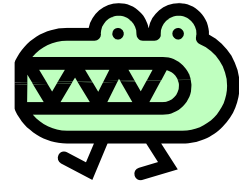


お口の健康ニュース★Vol. 1



できるんです！入れ歯の調整

入れ歯は、どうして合わなくなってくるの？

- ★歯を失うと、土手と呼ばれる歯茎が段々と痩せて凸凹になり、
歯茎と入れ歯が密着しなくなり特定の部分が当たりやすくなります。
- ★食べ物を噛む時に、入れ歯で歯茎が押されますが、
噛み合わせる時のバランスがずれると噛む度に痛みを感じます。
- ★歯茎の粘膜が薄くなったり、唾液の量が減ると粘膜が傷つきやすくなったり、
老化によるお口の変化によるものもあります。

入れ歯は、調整をくり返してなじんでいくんです！！

入れ歯を作ってみたものの、‘口の中に違和感がある’ ‘歯茎に当たって痛い’ など、なんらかの不都合を感じる人は少なくありません。

実は、どんなに丁寧に作っても入れ歯が初めからなじむ方がまれな事なんです。

入れ歯を使いながら、**少しずつ何度も調整する事で、自分のお口になじんだ快適な入れ歯**になっていきます。



あなたの入れ歯、あっていますか？



【入れ歯のトラブルチェック】

- 口くちを開けたり閉じたりすると、入れ歯がカタカタする。
- 入れ歯をはめると、噛む度に痛みがある。
- 入れ歯で硬い物が食べられない。
- 下の入れ歯が浮いたり、上の入れ歯が落ちたりしてくる。
- 入れ歯の金具が舌に当たる。
- 入れ歯がきつくてはめにくい。
- 入れ歯を入れると味がよく分からない。
- 口内炎が出来やすくなった。



※8つの項目に1つでも当てはまる事があれば、歯科医に相談してみましょう

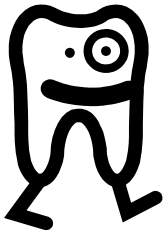
また、入れ歯は気付かないうちにヒビが入っていたり、欠けていたりする事もありますので、快適な入れ歯と長くつきあう為に半年に1度は**入れ歯の定期検診**を行いましょう。



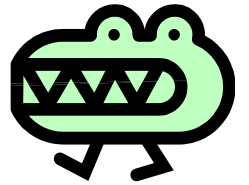
お問い合わせはこちらまで【川上町・タイヨー花棚店近く】

有馬歯科医院 TEL 099-244-6800

★訪問診療も随時受付中★ 月～金(9時～6時半) 土(9時～1時) 日祝休み



お口の健康ニュース Vol. 2



6月4日はムシバday★知って得する歯磨きのコツ

じめじめした日が続きますね。雨降りは、家の中もじめじめして気分が下がり気味… なんだかやる気もおきませんよね。そんな時は、お口の中をスッキリさせて気分もリフレッシュさせてみませんか？☆

これで、あなたも歯磨きマスター？！

歯磨きをする時、シャカシャカと音がすると「磨いたぞー！！」という気になりますよね。しかし、それは大きな勘違い！

最近のハブラシは、毛先が歯のいろいろな溝に入っていく、汚れをかきだせるように、とても細くなっています。テレビのコマーシャルでも、

「超極細毛！」なんて言葉も耳にしますよね。

するとあまりゴシゴシ磨きすぎるとせっかくの細かい毛先が潰れてしまいます。

磨く時のポイントは、【やさしく】すること！！

この事を忘れずに、お口すっきり美人？美男？を目指しましょう。

スミハル院長の「フルーマン日記」

多分誰も予想しなかった、ワールドカップ決勝トーナメント進出を決めた日本代表その指揮官、岡田監督の言葉“我々は、個々で戦うのではなくチームで戦う”この精神を見習って、個々で患者様をケアするのでなく、有馬歯科も、院長とスタッフでチームとしてケアしていきます。



スタッフ一言日記



髪をストレートにして若づくり♪…が！！患者さんの小学生の男の子に「おばちゃん」って言われました…泣 私黙っちゃいられません！！「お姉ちゃん、まだ23歳だし。」と言いつつ返したところ、「もう23さいでしょ。」と……撃☆沈（^0^）／

今回の担当は、東鶴でした。P S 【訪問診療担当です。ぜひぜひ宜しくお願いしまーす★】

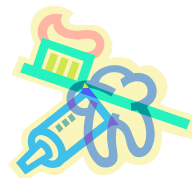


お問い合わせはこちらまで【川上町・タイヨー花棚店近く】

有馬歯科医院 TEL 099-244-6800

★訪問診療も随時受付中★ 月～金（9時～6時半） 土（9時～1時） 日祝休み

お口の健康ニュース Vol. 3



「早く新しい入れ歯が欲しい!!」 そんなあなたに “コピーデンチャー”

「入れ歯を作ろう」と思っても、相当な期間と回数をかけなければならないから、なかなか踏み切れない、不都合があっても今のままでいいかな…と思う方は少なくないですよ。そんな方に朗報です!!

たった**3回**で入れ歯を作る “コピーデンチャー” という新しい方法をご紹介します。

※コピーデンチャーは、保険適用の治療です。

題して… **3 Step** で入れ歯を作ろう

「約一週間で、出来上がります!!」

Step1 おおまかな型とり

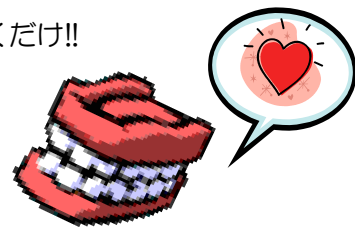
患者様が、今持ってらっしゃる入れ歯をお借りして、専用の器具で型とりをします。患者様は、待合室で20分程お待ちいただけます!!

Step2 精密な型とり

患者様のお口の中で、精密な型とりをします。

Step3 入れ歯完成

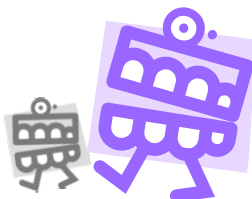
入れ歯が出来上がります。



★基本的に、総入れ歯の方が対象になりますが、部分入れ歯を使用していて、残っている歯がそのまま残せなくなり、総入れ歯になる時もコピーデンチャーから作る事が出来ます。

※個人差によって、多少の回数・日数の変更はありますので予めご了承ください。

★ご自分が、長年使ってきた入れ歯を元にして作成しますので、なじみも早く、初回は、お口の中での操作もないので、患者様の負担を軽減できます。ぜひ、この機会に入れ歯を新しくされてみませんか??



まずは… **ご相談を♪**

お近くのスタッフまで。

お問い合わせはこちらまで【川上町・タイヨー花棚店近く】

有馬歯科医院 TEL 099-244-6800

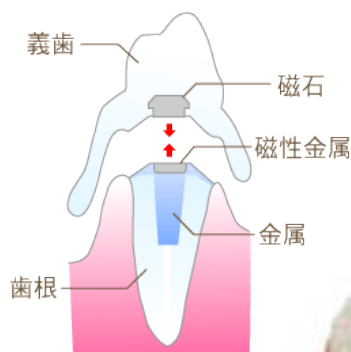
★訪問診療も随時受付中★ 月～金(9時～6時半) 土(9時～1時) 日祝休み

お口の健康ニュース Vol. 4



ピタッ!!と、くっつく“磁石式入れ歯”をご存じですか??

「磁石式入れ歯」とは、バネの代わりに磁石の力で固定する入れ歯の事です。



〈特徴〉

1. 歯にやさしい

磁石は強い吸着力を持っていますが、歯に悪い横からの無理な力がかかると外れるので歯根にとってもやさしいです。

2. 美しい

バネがありませんので、口を開けてもバネが見えず、自然で若々しい口元になります。

3. 使いやすい

バネがありませんので、取り付けや取り外しがラクです。また、シンプルな形なので、お手入れも簡単です。

このような事でお悩みの方はいませんか?



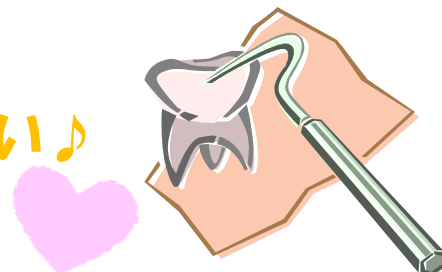
★ 歯を抜きたくない・抜く事が出来ない方

歯を抜かずに、**歯の根っこを残したまま**入れ歯を作成できます。

★ 入れ歯がグラグラして安定しない方

歯ぐきに、**インプラントを埋め込み**、入れ歯を安定させる事が出来ます。

お気軽に、スタッフへご相談ください♪



お問い合わせはこちらまで【川上町・タイヨー花棚店近く】

有馬歯科医院 TEL 099-244-6800

★訪問診療も随時受付中★ 月～金(9時～6時半) 土(9時～1時) 日祝休み